

**Nr sprawy: PIR.042.1.34.2013**

## **OPIS PRZEDMIOTU ZAMÓWIENIA**

*„Zakup i dostawa wyposażenia do Centrum Obsługi Turysty w ramach zadania-Remont i przebudowa zabytkowej kordegardy w Dowspudzie realizowanego w projekcie „Aktywna młodzież ożywia zabytki” – współfinansowanego z Unii Europejskiej ze środków Europejskiego Instrumentu Sąsiedztwa i Partnerstwa w ramach Programu Współpracy Transgranicznej Litwa-Polska-Rosja 2007-2013”.*

***INWESTOR: Starostwo Powiatowe w Suwałkach.***

***OPRACOWAŁ: Jerzy Wiszniewski***  
***przy współudziale nadzoru autorskiego***

**Suwałki, luty 2015r**

# CZEŚĆ I

## Zakup i dostawa mebli

### Opis ogólny:

*„Zakup i dostawa wyposażenia do Centrum Obsługi Turysty w ramach zadania- Remont i przebudowa zabytkowej kordegardy w Dowspudzie realizowanego w projekcie „Aktywna młodzież ożywia zabytki” – współfinansowanego z Unii Europejskiej ze środków Europejskiego Instrumentu Sąsiedztwa i Partnerstwa w ramach Programu Współpracy Transgranicznej Litwa-Polska-Rosja 2007-2013”.*

*Wszystkie meble stylizowane drewniane i fornirowane w stylu np. biedermaier, jednorodne pod względem stylu, zdobnictwa, materiałowym i kolorystycznym we wszystkich pomieszczeniach. Meble powinny być replikami starych sprzętów lub stylizowanymi meblami współczesnymi, jednakże bez udziału współczesnych imitacji drewna – płyt laminowanych, listew PCV, oklein syntetycznych itp.*

*Przed złożeniem oferty należy obowiązkowo dokonać wizji lokalnej pomieszczeń budynku celem dokonania niezbędnych pomiarów i dostosowania dostarczanych mebli do wymiarów pomieszczeń.*

*Kolorystykę należy dobrać do istniejących elementów; kolorystyki okien, drzwi, boazerii, posadzki, żyrandoli itp.*

*Zamawiający wymaga w ofercie przedstawienia zdjęć lub szczegółowych opisów technicznych (w tym wymiary) lub kart katalogowych oferowanych mebli zgodnie oraz próbek materiałów, z których wyprodukowane będą oferowane meble oraz próbek materiałów obiciowych. W oparciu o wymienione dokumenty Zamawiający powinien mieć możliwość stwierdzenia spełnienia lub nie, warunku o jednorodności i stylizacji cz. I zamówienia.*

*Meble do poszczególnych pomieszczeń muszą być z tej samej linii (gamy) o takich samych walorach estetycznych, o podobnym klimacie i charakterze.*

*Zamawiający wymaga, aby oferowane meble posiadały parametry i cechy opisane w dodatkach do niniejszej SIWZ i były zgodne ze zleceniami ilościowo rodzajowymi dostarczanych przez Zamawiającego.*

*Całość mebli i wyposażenia w I gatunku.*

### **1. Biurko z szufladami stylowe – 2 szt.**

Biurko o wymiarze: ~1340 x ~740 x 800 mm wys.

Błat wykonany z płyty o grubości 16 mm obustronnie oklejanej okleiną naturalną – jawor. Wąskie brzegi blatu także w okleinie naturalnej. Brzegi wykończone listwami ozdobnymi wykonanymi z litego drewna olchowego. Pod blatem podwieszane 5 szuflad – po dwie z prawej i lewej strony i jedna pomiędzy nimi – wysokość szuflad – ok. 150 mm. Korpusy szuflad wykonane z płyty, okleinowane okleiną naturalną – jawor. Ramy frontów szuflad

wykonane z litego drewna olchowego. Szuflady na prowadnicach pełno-krytych z cichym domykiem. Fronty szuflad z elementami zdobniczymi, podziałami architektonicznymi lub innymi detalami stylizującymi. 4 nogi - kwadratowe zwężające się ku dołowi - wykonane z litego drewna bukowego stylizowane. Uchwyty w szufladach – stylowe wykonane z mosiądzu, o rozstawie 84 mm.

Lakier o zwiększonej odporności na ścieranie i zarysowania. Bejca odporna na promieniowanie UV.

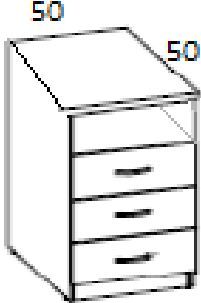
Poniżej zdjęcie przykładowej realizacji mebla.



## 2. Biurko proste z dostawką – 4 szt.

Poniżej zdjęcie przykładowej realizacji mebla.

 <p>podstawa biurka</p> <p>Biurko proste 1400x700x740</p>	<ul style="list-style-type: none"> <li>wykonane z płyty wiórowej melaminowanej w klasie higieniczności E1 o podwyższonej trwałości i gęstości co najmniej 680 kg/m<sup>3</sup>,</li> <li>blat o prostych krawędziach wykonany z płyty 25 mm,</li> <li>wysuwana półka pod klawiaturę,</li> <li>blenda biurka wykonana z płyty laminowanej 18 mm od blatu do połowy wysokości,</li> <li>nogi biurka wykonane z płyty laminowanej 25 mm,</li> <li>wszystkie śruby zabezpieczone zaślepkami,</li> <li>nóżki wyposażone w regulator wysokości,</li> <li>ułożenie wszystkich elementów płytowych mebla skierowane wzdłuż dłuższych krawędzi,</li> <li>gładka struktura blatu eliminująca nierówności,</li> <li>wszystkie krawędzie elementów płytowych mebla (również niewidoczne) zabezpieczone doklejką z tworzywa sztucznego PCV ABS o grubości 2mm i promieniu r=3mm.</li> <li>okrągłe wycięcia na kable z plastikowymi wstawkami w blacie (do uzgodnienia z Zamawiającym),</li> <li>kolor do uzgodnienia z Zamawiającym</li> </ul>
	<ul style="list-style-type: none"> <li>wykonane z płyty wiórowej melaminowanej w klasie higieniczności E1 o podwyższonej trwałości i gęstości co najmniej 680 kg/m<sup>3</sup>,</li> <li>blat wykonany z płyty 25 mm,</li> <li>blenda tylna i fronty szuflad wykonane z płyty laminowanej 18 mm,</li> <li>boki wykonane z płyty laminowanej 18 mm,</li> </ul>

 <p>Dostawka do biurka 500x500x740</p>	<ul style="list-style-type: none"> <li>• wszystkie śruby zabezpieczone zaślepkami,</li> <li>• nóżki wyposażone w regulator wysokości <b>lub kółka</b>,</li> <li>• usłojenie wszystkich elementów płytowych mebla skierowane wzdłuż dłuższych krawędzi,</li> <li>• gładka struktura blatu eliminująca nierówności,</li> <li>• uchwyty szuflad satyna stal szczotkowana,</li> <li>• zamek centralny zamykający 3 szuflady jednocześnie,</li> <li>• szuflady na rolkach jezdnych,</li> <li>• jedna półka u góry,</li> <li>• wysokość szuflad i półki ujednolicona,</li> <li>• wszystkie krawędzie elementów płytowych mebla (również niewidoczne) zabezpieczone doklejką z tworzywa sztucznego PCV ABS o grubości 2mm i promieniu r=3mm,</li> <li>• kolor do uzgodnienia z Zamawiającym.</li> </ul>
---	--

### 3. Stół duży - prostokątny, rozkładany.

Orientacyjne wymiary

długość: 184/234

głębokość: 95

wysokość: 78

Blat wykonany z płyty o grubości 16 mm obustronnie oklejanej okleiną naturalną – np. jawor. Blat odporny na odparzenia. Lakier o zwiększonej odporności na ścieranie i zarysowania. Bejca odporna na promieniowanie UV. Brzegi blatu także w okleinie naturalnej, wykończony listwą ozdobną wykonaną z litego drewna. Pod blatem profile półokrągłe wykonane z płyty okleinowanej okleiną naturalną – np. jawor.

4 nogi – kwadratowe zwężające się ku dołowi – wykonane z litego drewna np. bukowego.

Poniżej zdjęcie przykładowej realizacji mebla.



#### **4. Stolik okolicznościowy okrągły – 4 szt.**

Stolik o wymiarze: średnica Ø1000 mm – wys. 600 mm

Blat wykonany z płyty o grubości 16 mm obustronnie oklejanej okleiną naturalną – jawor.

Blat odporny na odparzenia. Lakier o zwiększonej odporności na ścieranie i zarysowania.

Bejca odporna na promieniowanie UV. Brzegi blatu także w okleinie naturalnej, wykończony listwą ozdobną wykonanymi z litego drewna olchowego. Pod blatem profile półokrągłe wykonane z płyty okleinowanej okleiną naturalną – jawor. 4 nogi – kwadratowe zwężające się ku dołowi – wykonane z litego drewna bukowego stylizowane.

Poniżej zdjęcie przykładowej realizacji mebla.



#### **5. Stolik okolicznościowy prostokątny/lawa – 1 szt.**

Stolik o wymiarze: 1350 mm x 690 mm x wys. 600 mm

Blat wykonany z płyty o grubości 16 mm obustronnie oklejanej okleiną naturalną – jawor.

Blat odporny na odparzenia. Lakier o zwiększonej odporności na ścieranie i zarysowania.

Bejca odporna na promieniowanie UV. Brzegi blatu także w okleinie naturalnej, wykończony listwą ozdobną wykonanymi z litego drewna olchowego. Opcjonalnie - w blacie wstawka ze szkła grubości 4 mm, fazonowanego dookoła 30 mm. wymiar szkła – ok. 1200 mm x 500 mm.

Pod blatem profile wykonane z płyty okleinowanej okleiną naturalną – jawor. Na dole półka wykonana z płyty o grubości 16 mm obustronnie oklejanej okleiną naturalną – jawor, na czterech trójkątnych podpórkach mocowanych do nóg wykonanych z litego drewna. 4 nogi – kwadratowe zwężające się ku dołowi – wykonane z litego drewna bukowego stylizowane.

Poniżej zdjęcie przykładowej realizacji mebla.



#### **6. Stolik okolicznościowy mały – 10 szt.**

Stolik o wymiarze: 680 mm x 670 mm x wys. 600 mm

Blat wykonany z płyty o grubości 16 mm obustronnie oklejanej okleiną naturalną – jawor.

Blat odporny na odparzenia. Lakier o zwiększonej odporności na ścieranie i zarysowania.

Bejca odporna na promieniowanie UV. Brzegi blatu także w okleinie naturalnej, wykończony listwą ozdobną wykonanymi z litego drewna olchowego. Pod blatem profile wykonane z płyty okleinowanej okleiną naturalną – jawor. Na dole półka wykonana z płyty o grubości 16 mm obustronnie oklejanej okleiną naturalną – jawor, na czterech trójkątnych podpórkach mocowanych do nóg wykonanych z litego drewna. 4 nogi – kwadratowe zwężające się ku dołowi – wykonane z litego drewna bukowego stylizowane.

Poniżej zdjęcie przykładowej realizacji mebla.



#### **7. Lustro wiszące – 9 szt.**

Lustro wiszące o wymiarze: 1500 mm x 70 mm x wys. 870 mm

Lustro w ramie – rama wykonana z litego drewna olchowego. Na górze listwa ozdobna wykonana także z litego drewna olchowego stylizowana. Szkło lustra – 4 mm, fazowane dookoła 30 mm.

Poniżej zdjęcie przykładowej realizacji lustra.



#### **8. Stolik mały/konsolka – 1 szt.**

Stolik o wymiarze: 1060 mm x 320 mm x wys. 800 mm

Blat półokrągły wykonany z płyty o grubości 16 mm obustronnie oklejanej okleina naturalną – jawor. Błat odporny na odparzenia. Lakier o zwiększonej odporności na ścieranie i zarysowania. Bejca odporna na promieniowanie UV. Brzegi blatu także w okleinie naturalnej, wykończony listwą ozdobną wykonanymi z litego drewna olchowego. Pod blatem profile wykonane z płyty okleinowanej okleina naturalną – jawor. Opcjonalnie - od przodu w podblatowym profilu szuflada zamykana na klucz. Korpusy szuflady wykonane z płyty okleinowanej okleina naturalną – jawor. Rama frontu szuflady wykonana z litego drewna olchowego. Szuflada na prowadnicach pełno-krytych z cichym domykiem. 4 nogi – kwadratowe zwężające się ku dołowi – wykonane z litego drewna bukowego stylizowane. Uchwyty w szufladach – stylowe wykonane z mosiądzu, o rozstawie 84 mm

Poniżej zdjęcie przykładowej realizacji mebla.



#### **9. Szafka nocna – 21 szt.**

Szafka o wymiarze: 530 x 400 x 670 mm wys.

Blat wykonany z płyty o grubości 16 mm obustronnie oklejanej okleina naturalną – jawor. Brzegi blatu także w okleinie naturalnej, wykończony listwą ozdobną wykonanymi z litego drewna olchowego. Lakier o zwiększonej odporności na ścieranie i zarysowania. Bejca odporna na promieniowanie UV. Korpus wykonany z płyty o grubości 16 mm obustronnie oklejanej okleina naturalną – jawor. Montowany ze sobą za pomocą złączy mimośrodowych. Wewnętrzne elementy korpusu wykonane są z płyty laminowanej. Wieniec górny oraz dolny wykonany z litego drewna olchowego. Brzegi wykończone listwami ozdobnymi wykonanymi z litego drewna olchowego. Plecy wykonane z płyty HDF 3 mm w kolorze mebla. Stolik – góra szuflada – wysokość ok. 150 mm, dół – zamykana szafka z półką. Korpus szuflady wykonany z płyty okleinowanej okleina naturalną – jawor. Rama frontu szuflady wykonana z litego drewna olchowego, zdobiona. Szuflada na prowadnicach pełno-krytych z cichym domykiem. Uchwyt w szufladzie – stylowy wykonany z mosiądzu, o rozstawie 84 mm. Rama frontu drzwi wykonana z litego drewna olchowego. Uchwyt – gałka wykonana z mosiądzu.

4 nóżki kwadratowe wysokości ok. 30 mm, wykonane z litego drewna bukowego stylizowane. Fronty szuflady i drzwiczek z elementami zdobniczymi, podziałami architektonicznymi lub innymi detalami stylizującymi. Poniżej zdjęcie przykładowej realizacji mebla.



#### **10. Stolik RTV – 3 szt.**

Stolik o wymiarze: 1180 x 520 x 760 mm wys.

Blat wykonany z płyty o grubości 16 mm obustronnie oklejanej okleina naturalną – jawor. Brzegi blatu także w okleinie naturalnej, wykończony listwą ozdobną wykonanymi z litego drewna olchowego. Lakier o zwiększonej odporności na ścieranie i zarysowania. Bejca odporna na promieniowanie UV. Korpus wykonany z płyty o grubości 16 mm obustronnie oklejanej okleina naturalną – jawor. Montowany ze sobą za pomocą złączy mimośrodowych. Wewnętrzne elementy korpusu wykonane są z płyty laminowanej. Wieniec górny oraz dolny wykonany z litego drewna olchowego. Brzegi wykończone listwami ozdobnymi wykonanymi z litego drewna olchowego. Plecy wykonane z płyty HDF 3 mm w kolorze mebla. W plecach otwory do wyprowadzenia przewodów RTV ze stolika. Stolik – 3 odkryte półki, w dolnym prawym rogu dwie szuflady – wysokość szuflad ok. 150 mm, szerokość ok. 500 mm. Korpusy szuflad wykonane z płyty okleinowanej okleina naturalną – jawor. Rama frontu szuflad wykonana z litego drewna olchowego. Szuflady na prowadnicach pełno-krytych z cichym domykiem. Uchwyt w szufladzie – stylowy wykonany z mosiądzu, o rozstawie 84 mm.. Fronty szuflad z elementami zdobniczymi, podziałami architektonicznymi lub innymi detalami stylizującymi.

4 nóżki kwadratowe wysokości ok. 30 mm, wykonane z litego drewna bukowego  
Poniżej zdjęcie przykładowej realizacji mebla.





### **11. Komoda niska 111 – 2 szt.**

Komoda o wymiarze: 1110 x 520 x 920 mm wys.

Blat wykonany z płyty o grubości 16 mm obustronnie oklejanej okleina naturalną – jawor. Brzegi blatu także w okleinie naturalnej, wykończony listwą ozdobną wykonanymi z litego drewna olchowego. Lakier o zwiększonej odporności na ścieranie i zarysowania. Bejca odporna na promieniowanie UV. Korpus wykonany z płyty o grubości 16 mm obustronnie oklejanej okleina naturalną – jawor. Montowany ze sobą za pomocą złączy mimośrodowych. Wewnętrzne elementy korpusu wykonane są z płyty laminowanej. Wieniec górny oraz dolny wykonany z litego drewna olchowego. Brzegi wykończone listwami ozdobnymi wykonanymi z litego drewna olchowego. Plecy wykonane z płyty HDF 3 mm w kolorze mebla. Komoda – od góry dwie szuflady (obok siebie) wys. ok. 150 mm – dół szafka otwierana z półką – dwoje drzwi. Korpusy szuflad wykonane z płyty okleinowanej okleina naturalną – jawor. Rama frontu szuflad wykonana z litego drewna olchowego. Szuflady na prowadnicach pełno-krytych z cichym domykiem. Uchwyt w szufladzie – stylowy wykonany z mosiądzu, o rozstawie 84 mm.. Rama frontu drzwi wykonana z litego drewna olchowego. Drzwi zamykane kluczem. Fronty szuflad i drzwiczek z elementami zdobniczymi, podziałami architektonicznymi lub innymi detalami stylizującymi. 4 nóżki kwadratowe wysokości ok. 30 mm, wykonane z litego drewna bukowego

Poniżej zdjęcie przykładowej realizacji mebla.



### **12. Komoda niska szeroka – 1 szt.**

Komoda o wymiarze: 2060 x 520 x 1060 mm wys.

Blat wykonany z płyty o grubości 16 mm obustronnie oklejanej okleina naturalną – jawor. Brzegi blatu także w okleinie naturalnej, wykończony listwą ozdobną wykonanymi z litego drewna olchowego. Lakier o zwiększonej odporności na ścieranie i zarysowania. Bejca odporna na promieniowanie UV. Korpus wykonany z płyty o grubości 16 mm obustronnie oklejanej okleina naturalną – jawor. Montowany ze sobą za pomocą złączy mimośrodowych. Wewnętrzne elementy korpusu wykonane są z płyty laminowanej. Wieniec górny oraz dolny wykonany z litego drewna olchowego. Brzegi wykończone listwami ozdobnymi wykonanymi z litego drewna olchowego. Plecy wykonane z płyty HDF 3 mm w kolorze mebla. Komoda – od góry cztery szuflady (obok siebie) wys. ok. 150 mm – dół szafka otwierana z półką – 2 x dwoje drzwi. Korpusy szuflad wykonane z płyty okleinowanej okleina naturalną – jawor. Rama frontu szuflad wykonana z litego drewna olchowego. Szuflady na prowadnicach pełno-krytych z cichym domykiem. Uchwyt w szufladzie – stylowy wykonany z mosiądzu, o rozstawie 84 mm.. Rama frontu drzwi wykonana z litego drewna olchowego. Drzwi

zamykane kluczem. Fronty szuflad i drzwiczek z elementami zdobniczymi, podziałami architektonicznymi lub innymi detalami stylizującymi. 4 nóżki kwadratowe wysokości ok. 30 mm, wykonane z litego drewna bukowego

Poniżej zdjęcie przykładowej realizacji mebla.



### **13. Szafa wąska wysoka zamykana – 3 szt.**

Szafa o wymiarze: 660 x 420 x 2030 mm wys.

Korpus wykonany z płyty o grubości 16 mm obustronnie oklejanej okleiną naturalną – jawor. Montowany ze sobą za pomocą złączy mimośrodowych. Wewnętrzne elementy korpusu wykonane są z płyty laminowanej. Wieniec górny oraz dolny wykonany z litego drewna olchowego. Brzegi wykończone listwami ozdobnymi wykonanymi z litego drewna olchowego. Plecy wykonane z płyty HDF 3 mm w kolorze mebla. 6 półek. Rama frontu drzwi wykonana z litego drewna olchowego. Drzwi zamykane kluczem. Fronty drzwi z elementami zdobniczymi, podziałami architektonicznymi lub innymi detalami stylizującymi. 4 nóżki kwadratowe wysokości ok. 30 mm, wykonane z litego drewna bukowego

Poniżej zdjęcie przykładowej realizacji mebla.



#### **14. Szafa szeroka wysoka ubraniowa – 2 szt.**

Szafa o wymiarze: 1280 x 620 x 2030 mm wys.

Korpus wykonany z płyty o grubości 16 mm obustronnie oklejanej okleina naturalną – jawor. Montowany ze sobą za pomocą złączy mimośrodowych. Wewnętrzne elementy korpusu wykonane są z płyty laminowanej. Wieniec górny oraz dolny wykonany z litego drewna olchowego. Brzegi wykończone listwami ozdobnymi wykonanymi z litego drewna olchowego. Plecy wykonane z płyty HDF 3 mm w kolorze mebla. Góra – wieszak na odzież - drążek, dół – 1 szuflada wysokość ok. 150 mm Rama frontu drzwi wykonana z litego drewna olchowego. Drzwi zamykane kluczem. Rama frontu szuflady wykonana z litego drewna olchowego. Szuflada na prowadnicach pełno-krytych z cichym domykiem. Uchwyty w szufladach – stylowe wykonane z mosiądzu, o rozstawie 84 mm. Fronty drzwi z elementami zdobniczymi, podziałami architektonicznymi lub innymi detalami stylizującymi. 4 nóżki kwadratowe wysokości ok. 30 mm, wykonane z litego drewna bukowego

Poniżej zdjęcie przykładowej realizacji mebla.



#### **15. Szafa szeroka wysoka ubraniowa – 2 szt.**

Szafa o wymiarze: 1650 x 620 x 3050 mm wys.

Korpus wykonany z płyty o grubości 16 mm obustronnie oklejanej okleina naturalną – jawor. Montowany ze sobą za pomocą złączy mimośrodowych. Wewnętrzne elementy korpusu wykonane są z płyty laminowanej. Wieniec górny oraz dolny wykonany z litego drewna olchowego. Brzegi wykończone listwami ozdobnymi wykonanymi z litego drewna olchowego. Plecy wykonane z płyty HDF 3 mm w kolorze mebla.

Przykładowa aranżacja

Szafa trzyskrzydłowa. Dwa skrzydła przesuwne, w tym jedno środkowe z wbudowanym lustrem na całym skrzydle. Jedna część w szafie z drzwiami przesuwными podzielona półkami, natomiast druga - z dołu i u góry półki - środek drążek na wieszaki na odzież.

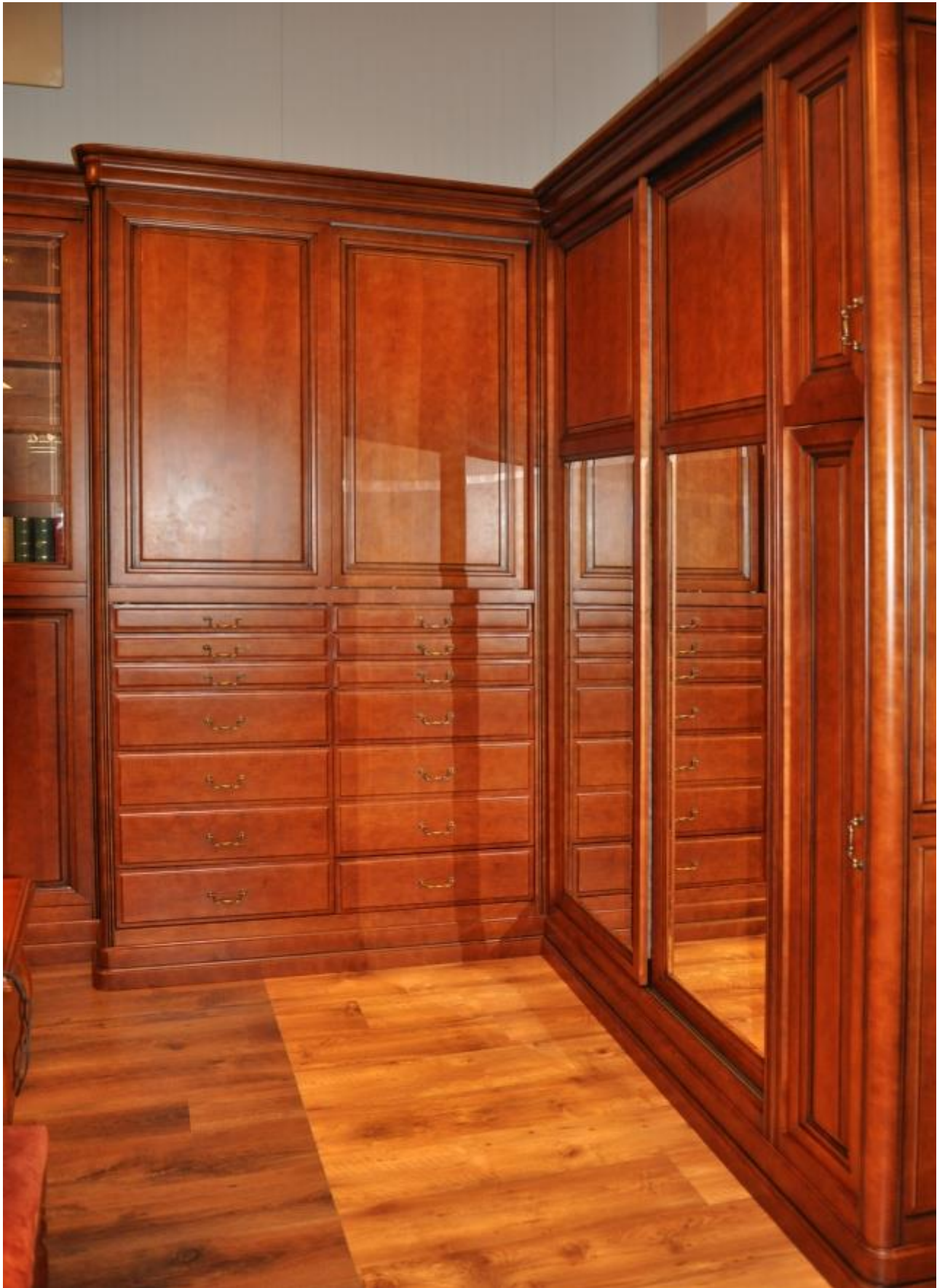
W trzeciej części szafy trójnawowej - np. jedna lub dwie szuflady w części dolnej wysokości ok. 250 - 300mm wysokość każda i jedno lub dwa skrzydła drzwiowe szafek otwieranych z półkami. Ramy frontu drzwi wykonane z litego drewna olchowego. Drzwi zamykane

kluczami. Rama frontu szuflady wykonana z litego drewna olchowego. Szuflada na prowadnicach pełno-krytych z cichym domykiem. Uchwyty w szufladach i drzwiach – stylowe wykonane z mosiądzu, o rozstawie 84 mm. Fronty drzwi z elementami zdobniczymi, podziałami architektonicznymi lub innymi detalami stylizującymi. Cokół wykonany z litego drewna bukowego z brzegami wykończonymi ozdobnie. Dokładny obmiar szaf musi być wykonany z natury.

Poniżej zdjęcia przykładowej aranżacji mebla.







### **16. Witryna szeroka wysoka przeszklona – 2 szt.**

Witryna o wymiarze: 2300 x 420/520 x 2030 mm wys.

Witryna – środkowa część o szerokości 1280 mm i głębokości 520 mm – góra drzwi szklane , dół szuflady. Po prawej i lewej stronie witryny o szerokości 500 mm i głębokości 420 mm – góra otwarta, dół drzwiczki pełne.

Korpus wykonany z płyty o grubości 16 mm obustronnie oklejanej okleina naturalną – jawor. Montowany ze sobą za pomocą złączy mimośrodowych. Wewnętrzne elementy korpusu wykonane są z płyty laminowanej. Wieniec górny oraz dolny wykonany z litego drewna olchowego. Brzegi wykończone listwami ozdobnymi wykonanymi z litego drewna olchowego. Plecy wykonane z płyty HDF 3 mm w kolorze mebla.

Witryna szeroka - góra - 3 półki zamykane drzwiami szklanymi, dół – 3 szuflady wysokość ok. 200 mm każda. Rama drzwi szklanych wykonana z litego drewna olchowego. Szkło grubość 4 mm, fazowane dookoła 30 mm. Podświetlenie półek za pomocą halogenów. Drzwi zamykane kluczem. Rama frontu szuflad wykonana z litego drewna olchowego. Szuflady na prowadnicach pełno-krytych z cichym domykiem. Uchwyty w szufladach – stylowe wykonane z mosiądzu, o rozstawie 84 mm.

Witryna wąska - góra - 3 półki otwarte, dół – drzwi pełne. Rama frontu drzwi wykonana z litego drewna olchowego. Drzwi zamykane kluczem. Fronty drzwiczek i szuflad z elementami zdobniczymi, podziałami architektonicznymi lub innymi detalami stylizującymi. 4 nóżki kwadratowe wysokości ok. 30 mm, wykonane z litego drewna bukowego

Poniżej zdjęcie przykładowej realizacji mebla.



### **17. Regał wysoki otwarty – 2 szt.**

Regał o wymiarze: 1000 x 420 x 2030 mm wys.

Korpus wykonany z płyty o grubości 16 mm obustronnie oklejanej okleina naturalną – jawor. Montowany ze sobą za pomocą złączy mimośrodowych. Wewnętrzne elementy korpusu wykonane są z płyty laminowanej. Wieniec górny oraz dolny wykonany z litego drewna olchowego. Brzegi wykończone listwami ozdobnymi wykonanymi z litego drewna olchowego. Plecy wykonane z płyty HDF 3 mm w kolorze mebla. 4 nóżki kwadratowe wysokości ok. 30 mm, wykonane z litego drewna bukowego

Poniżej zdjęcie przykładowej realizacji mebla.



### **18. Witryna wysoka przeszklona – 4 szt.**

Witryna o wymiarze: 1000 x 520 x 2030 mm wys.

Korpus wykonany z płyty o grubości 16 mm obustronnie oklejanej okleina naturalną – jawor.

Montowany ze sobą za pomocą złączy mimośrodowych. Wewnętrzne elementy korpusu wykonane są

z płyty laminowanej. Wieniec górny oraz dolny wykonany z litego drewna olchowego. Brzegi wykończone listwami ozdobnymi wykonanymi z litego drewna olchowego. Plecy wykonane z płyty HDF 3 mm w kolorze mebla. 5 półek. Rama drzwi szklanych wykonana z litego drewna olchowego. Szkło grubość 4 mm, fazowane dookoła 30 mm. Podświetlenie półek za pomocą halogenów. Drzwi zamykane kluczem. Fronty drzwiczek i opcjonalnie zastosowanej szuflady z elementami zdobniczymi, podziałami architektonicznymi lub innymi detalami stylizującymi. 4 nóżki kwadratowe wysokości ok.

30 mm, wykonane z litego drewna bukowego

Poniżej zdjęcie przykładowej realizacji mebla.



### **19. Witryna wysoka przeszklona 2 – 1 szt.**

Witryna o wymiarze: 1200 x 520 x 2030 mm wys.

Korpus wykonany z płyty o grubości 16 mm obustronnie oklejanej okleina naturalną – jawor.

Montowany ze sobą za pomocą złączy mimośrodowych. Wewnętrzne elementy korpusu wykonane są

z płyty laminowanej. Wieniec górny oraz dolny wykonany z litego drewna olchowego. Brzegi wykończone listwami ozdobnymi wykonanymi z litego drewna olchowego. Plecy wykonane z płyty HDF 3 mm w kolorze mebla. 5 półek. Rama drzwi szklanych wykonana z litego drewna olchowego. Szkło grubość 4 mm, fazowane dookoła 30 mm. Podświetlenie półek za pomocą halogenów. Drzwi zamykane kluczem. Fronty drzwiczek i opcjonalnie zastosowanej szuflady z elementami zdobniczymi, podziałami architektonicznymi lub innymi detalami stylizującymi. 4 nóżki kwadratowe wysokości ok.

30 mm, wykonane z litego drewna bukowego

Poniżej zdjęcie przykładowej realizacji mebla.





## **20. Witryna średnia przeszklona – 4 szt.**

Witryna stolikowa o wymiarze: 900 x 600 x 900 mm wys.

Klasyczna gabłota muzealna drewniana z drzwiami otwieranymi do góry wsparta no solidnych, drewnianych nogach. Korpus wykonany z płyty o grubości 16 mm obustronnie oklejanej okleina naturalną – jawor. Montowany ze sobą za pomocą złączy mimośrodowych. Dno gabłoty drewnianej to dobrana kolorystycznie płyta HDF. Brzegi wykończone listwami ozdobnymi wykonanymi z litego drewna olchowego. Rama drzwi szklanych wykonana z litego drewna olchowego. Szkło grubość 4 mm, fazowane dookoła 30 mm. Podświetlenie pulpitu za pomocą halogenów lub ledowe. Drzwi zamykane kluczem, zabezpieczone zamkiem patentowym. Fronty oraz nogi kwadratowe z elementami zdobniczymi, podziałami architektonicznymi lub innymi detalami stylizującymi, wykonane z litego drewna bukowego.

Poniżej zdjęcie przykładowej realizacji mebla – w ofercie należy uwzględnić stylizację historyczną, ujednoliconą jak w pozostałych meblach.



## **21. Łóżko 90 z materacem – 17 szt.**

Łóżko o wymiarze: 950 x 2210 x 640/900 mm wys.

Panel przedni – wysokość 640 mm – oraz panel tylni – wysokość 900 mm – wykonane z płyty o grubości 16 mm obustronnie oklejanej okleina naturalną – jawor. Brzegi wykończone listwami ozdobnymi wykonanymi z litego drewna olchowego. Rama łóżka wykonana z płyty o grubości 16 mm obustronnie oklejanej okleina naturalną – jawor. Brzegi wykończone listwami ozdobnymi wykonanymi z litego drewna olchowego. Stelaż łóżka – listewki bukowe mocowane na prostokątnej rabie bukowej. Regulacja twardości w części środkowej. Wysokość stelaża ok. 70 mm.



Materac – dwustronny, kieszeniowy o 7 strefach twardości. Wkład: sprężyny obłożone obustronnie pianką poliuretanową i lateksem. Pokrowiec z tkaniny żakardowej, pikowany z obu stron bawełną.

Pokrowiec zdejmowany z możliwością prania.

Wysokość materaca – ok. 225 mm.

Poniżej zdjęcie przykładowej realizacji mebla.



## **22. Łóżko 180 z materacem – 1 szt.**

Łóżko o wymiarze: 1850 x 2210 x 640/900 mm wys.

Panel przedni – wysokość 640 mm – oraz panel tylni – wysokość 900 mm – wykonane z płyty o grubości 16 mm obustronnie oklejanej okleiną naturalną – jawor. Brzegi wykończone listwami ozdobnymi wykonanymi z litego drewna olchowego. Rama łóżka wykonana z płyty o grubości 16 mm obustronnie oklejanej okleiną naturalną – jawor. Brzegi wykończone listwami ozdobnymi wykonanymi z litego drewna olchowego. Stelaż łóżka – listewki bukowe mocowane na prostokątnej rabie bukowej. Regulacja twardości w części środkowej.

Wysokość stelaża ok. 70 mm.

Materac – dwustronny, kieszeniowy o 7 strefach twardości. Wkład: sprężyny obłożone obustronnie pianką poliuretanową i lateksem. Pokrowiec z tkaniny żakardowej, pikowany z obu stron bawełną.

Pokrowiec zdejmowany z możliwością prania.

Wysokość materaca – ok. 225 mm.

Poniżej zdjęcie przykładowej realizacji mebla.



## **23. Krzesło drewniane – 65 szt.**

Krzesło o wymiarze: 470 x 580 x 500/990 mm wys.

Konstrukcja krzesła wykonana litego drewna bukowego. Oparcie klejone, siedzisko skręcane.

Na siedzisku i w środkowej części oparcia miękka poduszka tapicerowana tkaniną **typu** Sisley lub odpowiednikiem o zbliżonych parametrach użytkowych.

4 nogi – tylnie przechodzące do ramy oparcia - kwadratowe zwężające się ku dołowi – wykonane z litego drewna bukowego stylizowane.

Dopuszczalne obciążenie od 130 kg.

Poniżej zdjęcie przykładowej realizacji mebla.



#### **24. Kanapa 3-osobowa z funkcja spania – 1 szt.**

Kanapa o orientacyjnych wymiarach: 2200 x 930 x 830 mm

Powierzchnia spania ok. 1500 x 1900 mm

Konstrukcja wykonana z litego drewna bukowego oraz sklejk.

Siedzisko – wkład pianka wysokoplastyczna. Oparcie – wkład silikonowy.

Pokrowce z poduszek siedziskowych i oparciowych z zamkiem.

Funkcja spania – stelaż rozkładany, chowany do środka kanapy, luźny materac.

Nóżki drewniane – wykonane z litego drewna bukowego

Tkanina – mieszanka 46% poliester, 18% len, 36% wiskoza – odporność na ścieralność 35 000, mechacenie 5, światłoczułość 5

Poniżej zdjęcie przykładowej realizacji mebla.



## **25. Kanapa 2-osobowa z funkcja spania – 1 szt.**

Kanapa o orientacyjnych wymiarach: 1720 x 930 x 900 mm wys.

Powierzchnia spania ok. 1500 x 1900 mm

Konstrukcja wykonana litego drewna bukowego oraz sklejk.

Siedzisko – wkład pianka wysokoplastyczna. Oparcie – wkład silikonowy.

Pokrowce z poduszek siedziskowych i oparciowych z zamkiem.

Funkcja spania – stelaż rozkładany, chowany do środka kanapy, luźny materac.

Nóżki drewniane – wykonane z litego drewna bukowego

Tkanina – mieszanka 46% poliester, 18% len, 36% wiskoza – odporność na ścieralność 35 000, mechacenie 5, światłoczułość 5

***Zdjęcie przykładowej realizacji mebla jak przy kanapie 3 osobowej poz. 24.***

## **26. Sofa 2-osobowa – 2 szt.**

Sofa o wymiarze: około 1570 x 710 x 740 mm wys.

Konstrukcja wykonana z litego drewna bukowego oraz sklejk. W zależności od proponowanego rozwiązania:

- Poduszka siedziskowa wykonana z pianki wysokoelastycznej oklejonej włókniną.
  - Pokrowiec/pokrowce na siedzisku/siedziskach i oparciu z zamkiem zdejmowane do prania lub tapicerowane części miękkie:
  - tkaniną typu Sisley lub odpowiednikiem o zbliżonych parametrach użytkowych
  - tkaniną – mieszanka 46% poliester, 18% len, 36% wiskoza – odporność na ścieralność 35 000, mechacenie 5, światłoczułość 5
- z pikowaniem lub bez.

Boki i nóżki drewniane – wykonane z litego drewna bukowego. 4 nogi - kwadratowe zwężające się ku dołowi - wykonane z litego drewna bukowego stylizowane. Boki mogą być wykonane z wstawkami z tkaniny.

Poniżej zdjęcia przykładowych realizacji mebla.





### **27. Fotel – 13 szt.**

Fotel o wymiarze: około 820 x 700 x 740 mm wys.

Konstrukcja wykonana z litego drewna bukowego oraz sklejki. W zależności od proponowanego rozwiązania:

- poduszka siedziskowa wykonana z pianki wysokoelastycznej oklejonej włókniną.
  - Pokrowiec na siedzisku i oparciu z zamkiem zdejmowane do prania
- lub tapicerowane części miękkie:
- tkaniną **typu** Sisley lub odpowiednikiem o zbliżonych parametrach użytkowych



- tkaniną – mieszanka 46% poliester, 18% len, 36% wiskoza – odporność na ścieralność 35 000, mechacenie 5, światłoczułość 5 z pikowaniem lub bez.

Boki i nóżki drewniane – wykonane z litego drewna bukowego. 4 nogi - kwadratowe zwężające się ku dołowi - wykonane z litego drewna bukowego stylizowane. Boki mogą być wykonane z wstawkami z tkaniny.

Poniżej zdjęcia przykładowych realizacji mebla.



## 28. Fotel biurowy obrotowy – 5 szt.

<p>Fotel obrotowy przykładowy wygląd</p>		<ul style="list-style-type: none"> <li>• krzesło obrotowe z mechanizmem Ergon 2L lub odpowiednikiem o zbliżonych parametrach technicznych,</li> <li>• miękkie tapicerowane siedzisko i oparcie o kanciastych kształtach,</li> <li>• możliwość blokady kąta odchylenia oparcia w wybranej pozycji za pomocą dźwigni,</li> <li>• regulowana wysokość krzesła i oparcia,</li> <li>• regulowane podłokietniki, podstawa czarna nylonowa,</li> <li>• wymiary: wysokość krzesła regulowana w zakresie co najmniej 87-110 cm, szerokość podstawy i siedziska co najmniej 45 cm, głębokość siedziska co najmniej 40 cm.</li> <li>• kółka do powierzchni dywanowych,</li> <li>• kolor do uzgodnienia z Zamawiającym.</li> </ul>
--	---	--

Fotel obrotowy musi spełniać minimalne wymagania bezpieczeństwa i higieny pracy oraz ergonomii zawarte w Rozporządzeniu Ministra Pracy i Polityki Socjalnej z dnia 1 grudnia 1998

roku w sprawie bezpieczeństwa i higieny pracy na stanowiskach wyposażonych w monitory ekranowe (Dz. U. z 1998r., Nr 148, poz. 973).

## **29. Lampka nocna – 20 szt.**

Lampka nocna stojąca na szafce, stylizowana na wzór lamp historycznych w stylu dopasowanym do stylu mebli i żyrandoli (wizja lokalna). Wykonana z materiałów drewno, metal i szkło. Klosz np. szklany matowy lub abażur.

Przykładowe wyglądy lampy nocnej.



Może być wzór lampki nocnej stojącej na meblu – poz. 1 opisu.

***Przy złożonej ofercie mile widziana wizualizacja z ustawieniem mebli w poszczególnych pomieszczeniach.***

## **CZĘŚĆ II**

### **Dostawa i montaż telewizorów**

#### **1. Telewizor 65" – 1 szt.**

Wiszący. Podświetlenie LED, rozdzielczość full HD 1920x1080, kontrast min. 5 000 :1, częstotliwość odświeżania obrazu min. 200HZ, jasność min. 390 cd/m<sup>2</sup>, wyposażony w 2 głośniki min 20 wat, złącze SCART, HDMI, Komponent. VGA. Porty: RJ 45, USB, WiFi. SMART TV. Format obrazu – 16:9. Klasa energetyczna minimum A. Tuner cyfrowej telewizji naziemnej DVB-T HD H.264 (MPEG-4).

W komplecie uchwyt do mocowania do ściany. W cenie ująć wszystkie inne niezbędne materiały, montaż do ściany i podłączenie do instalacji.

#### **2. Telewizor 32" – 12 szt.**

Wiszący/stojący - tryb hotelowy. Podświetlenie LED, rozdzielczość full HD. częstotliwość odświeżania obrazu min. 100HZ. Format obrazu – 16:9. Klasa energetyczna minimum A. Tuner cyfrowej telewizji naziemnej DVB-T HD H.264 (MPEG-4).

W komplecie uchwyt do mocowania do ściany z możliwością regulacji w pionie i poziomie. W cenie ująć wszystkie inne niezbędne materiały, montaż do ściany (uchwyt z regulacją w osi X i Y) i podłączenie do instalacji.

*Opisane wymagania są wymaganiami minimalnymi.*

*Szczegółowy opis proponowanego wyposażenia przedstawić w załączniku nr 7 do SIWZ wraz z próbkami materiałów, zdjęciami itp.*

*W koszcie uwzględnić dostawę, wniesienie i montaż w pomieszczeniach w budynku w Dowspudzie (gmina Raczki, woj. Podlaskie) wraz ze wszystkimi niezbędnymi materiałami pomocniczymi.*